

BÅTRELATERADE STÖLDER



Stöld av båt med motor 1/8 2016 – 2/10 2016



RAR: 149 anmälningar - 127 prickar i kartan (154 unika brottskoder, varav 27 saknar koordinater, totalt 154 brott)

Sökvillkor:

Källsystem: RAR

Tiden är: Helt inom

Datum fr.o.m.: 2016-08-01

Kl. fr.o.m.: 00:00

Datum t.o.m.: 2016-10-02

Kl. t.o.m.: 23:59

Veckodag: alla

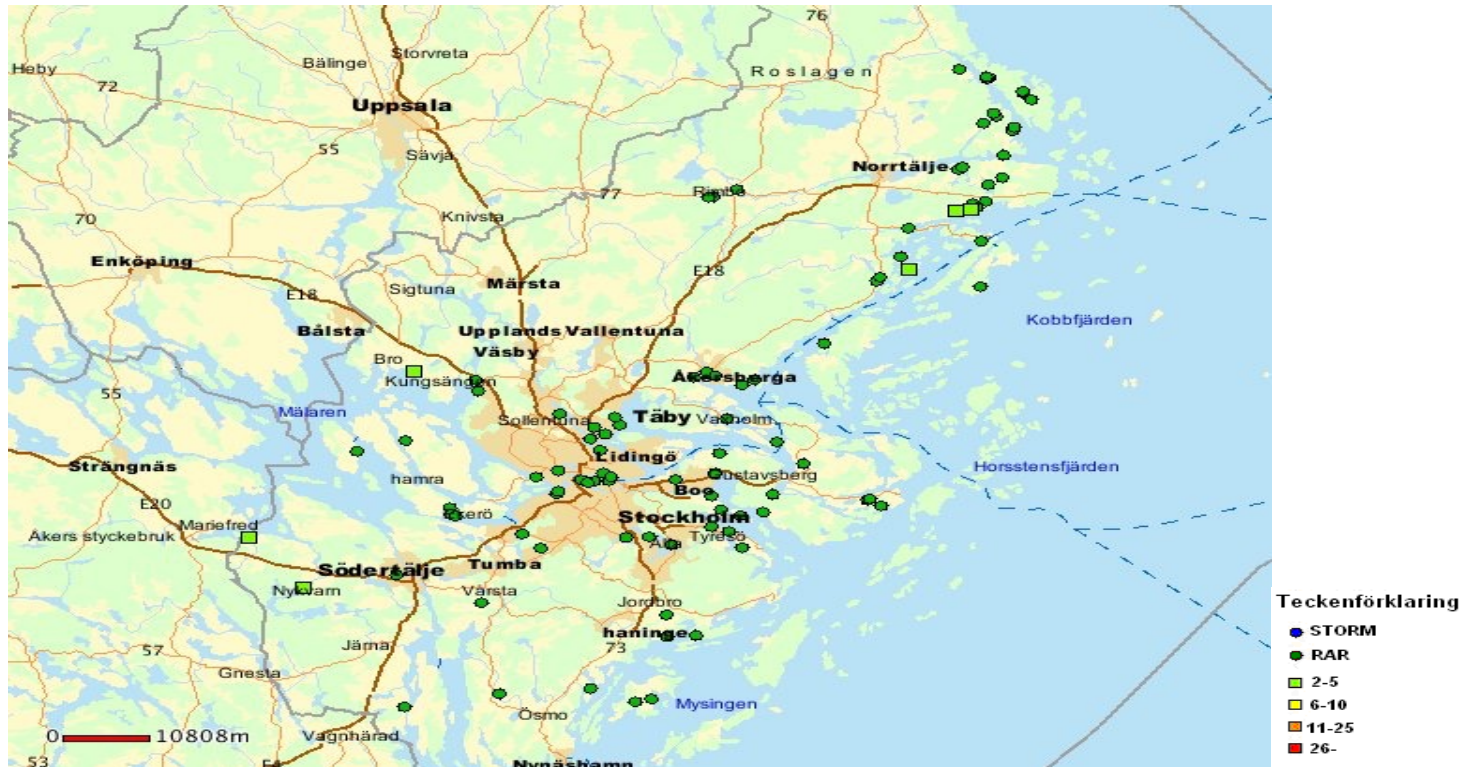
Län/avdelning: Stockholm

Kommun: Alla

Brottskod: 0805

Ärendegrupp: Alla

Stöld av båtmotorer v 31-39 2016



RAR: 130 anmälningar - 108 prickar i kartan (135 unika brottskoder, varav 27 saknar koordinater, totalt 135 brott)

Sökvillkor:

Källsystem: RAR

Tiden är: Helt inom

Datum fr.o.m: 2016-08-01

Kl. fr.o.m: 00:00

Datum t.o.m: 2016-10-02

Kl. t.o.m: 23:59

Veckodag: alla

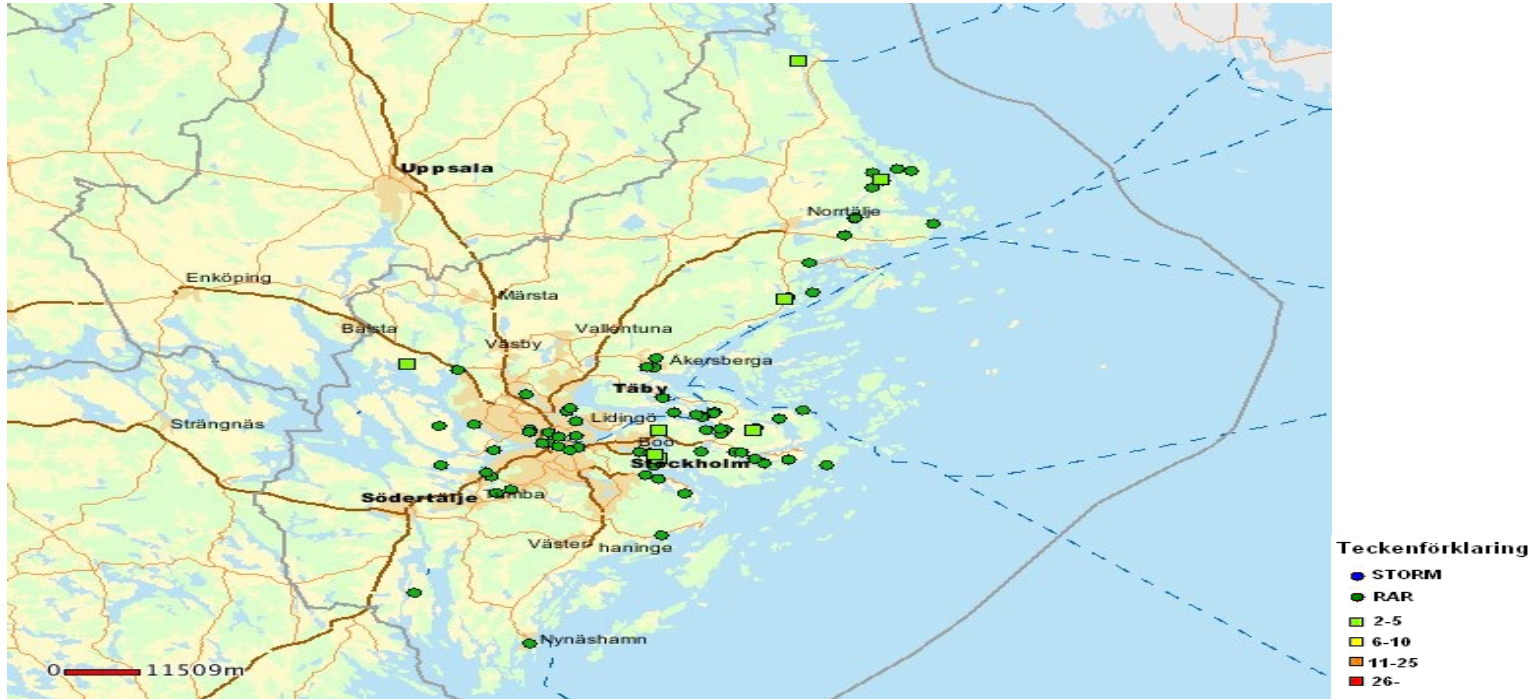
Län/avdelning: Stockholm

Kommun: Alla

Brottskod: 9816

Ärendegrupp: Alla

Stöld ur båt v. 31-39 2016



RAR: 115 anmälningar - 91 prickar i kartan (116unika brottskoder, varav 25 saknar koordinater, totalt 116 brott)

Sökvillkor:

Källsystem: RAR

Tiden är: Helt inom

Datum fr.o.m.: 2016-08-01

Kl. fr.o.m.: 00:00

Datum t.o.m.: 2016-10-02 **Kl. t.o.m.:** 23:59

Veckodag: alla

Län/avdelning: Stockholm

Kommun: Alla

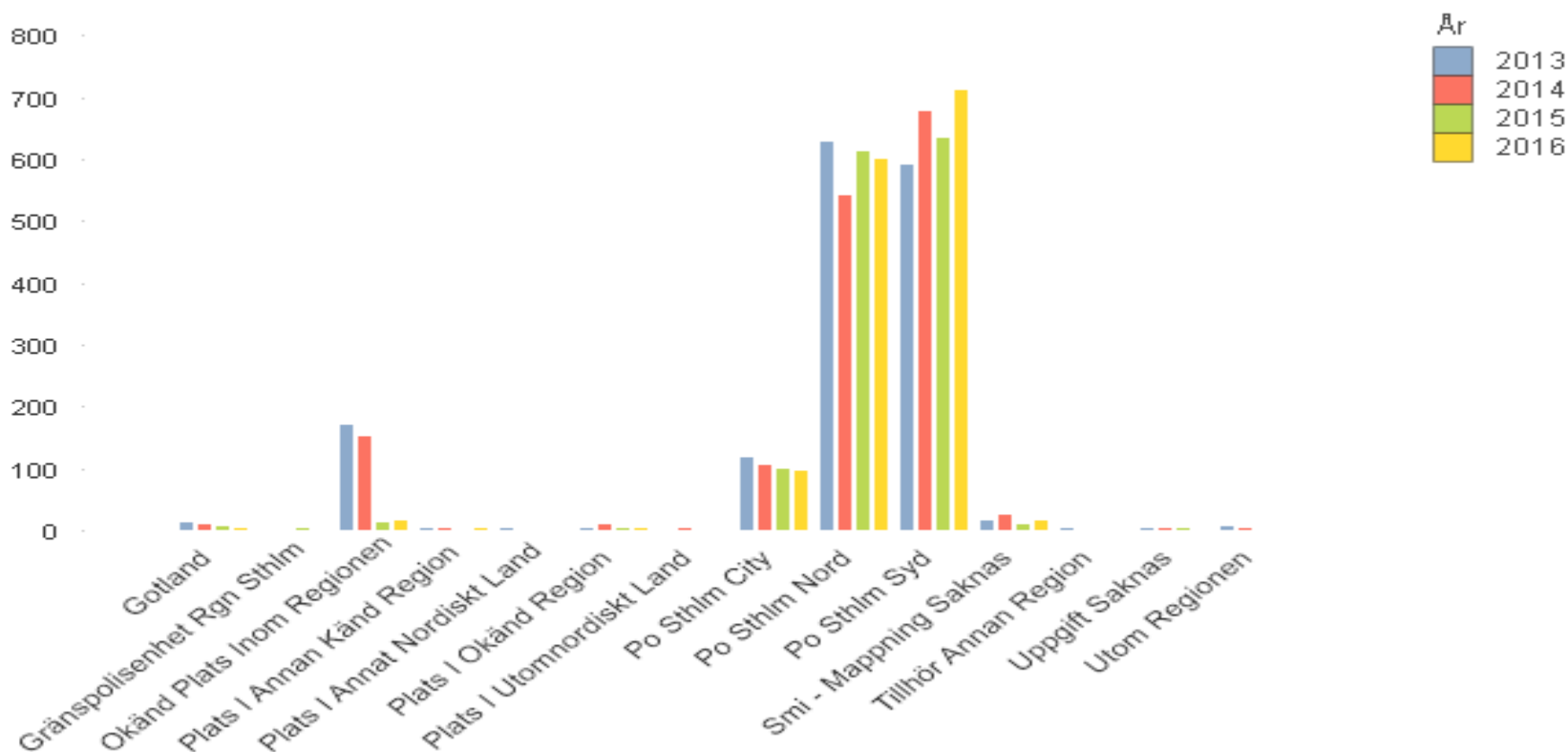
Brottskod: 9815

Ärendegrupp: Alla

Region Stockholm

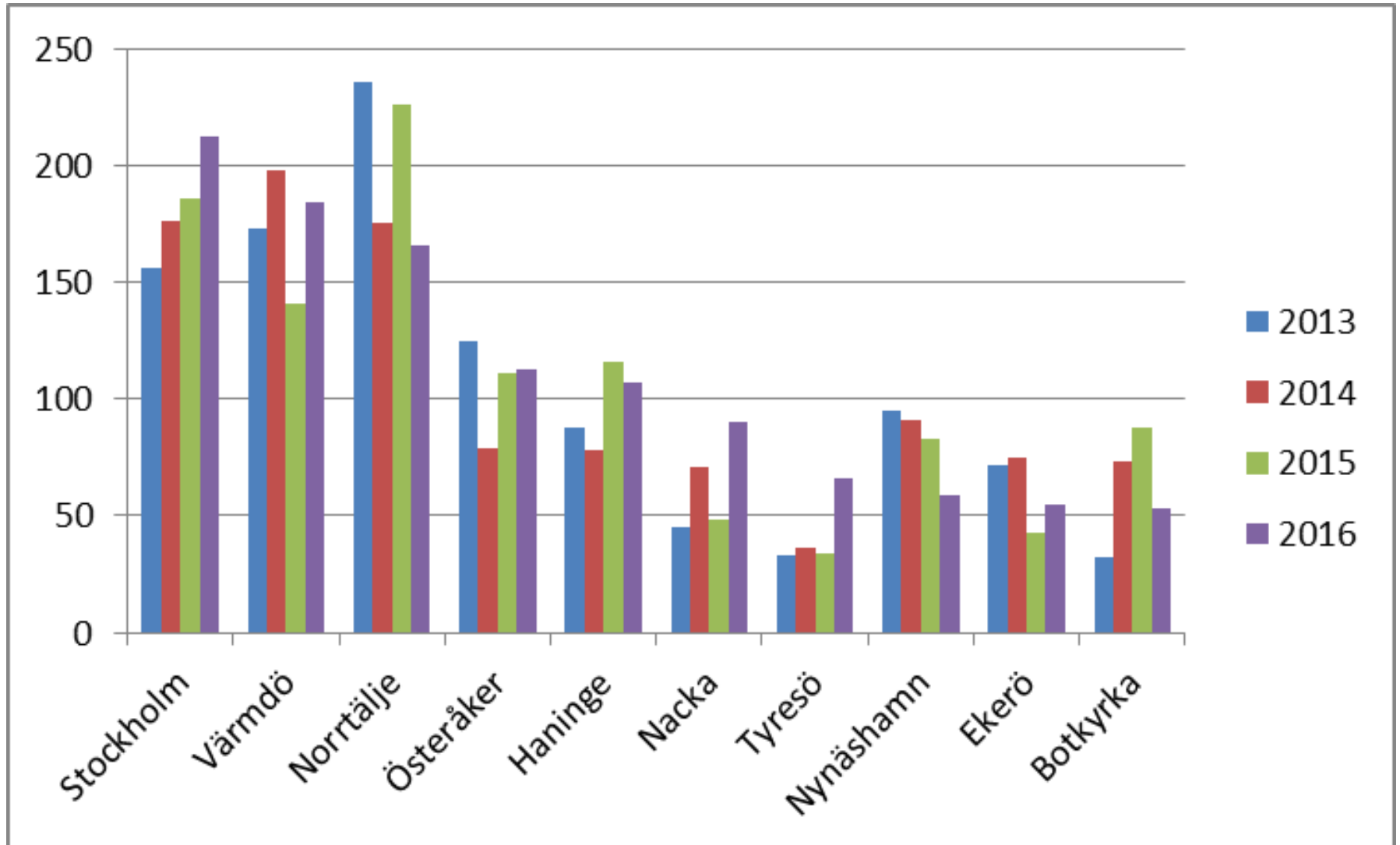
januari till september 2016

Antal brott 2013-01-02 - 2016-09-30, inskrivningsdatum

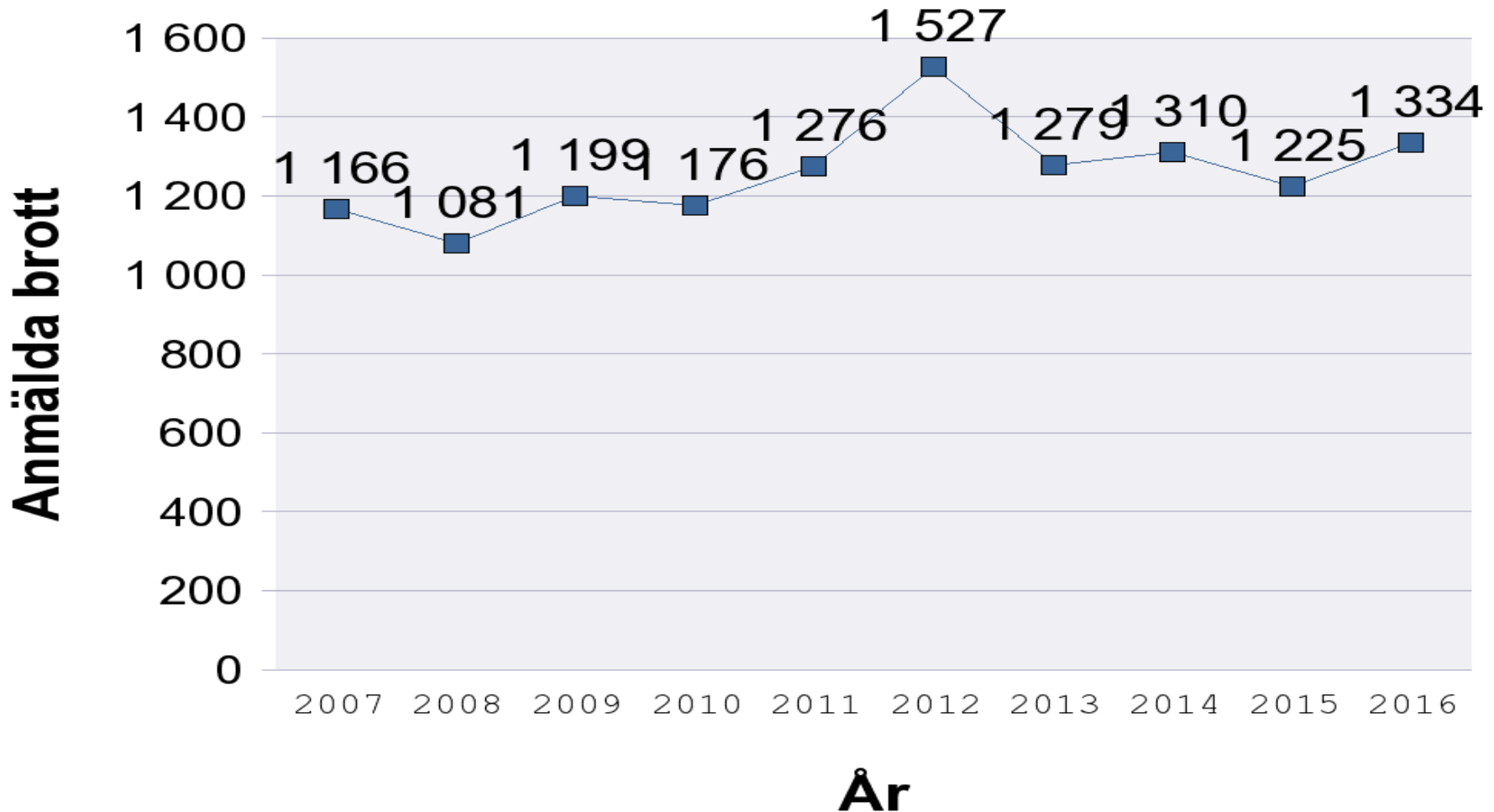


TIO I TOPP KOMMUN

1/1 2016 TILL 30/9 2016



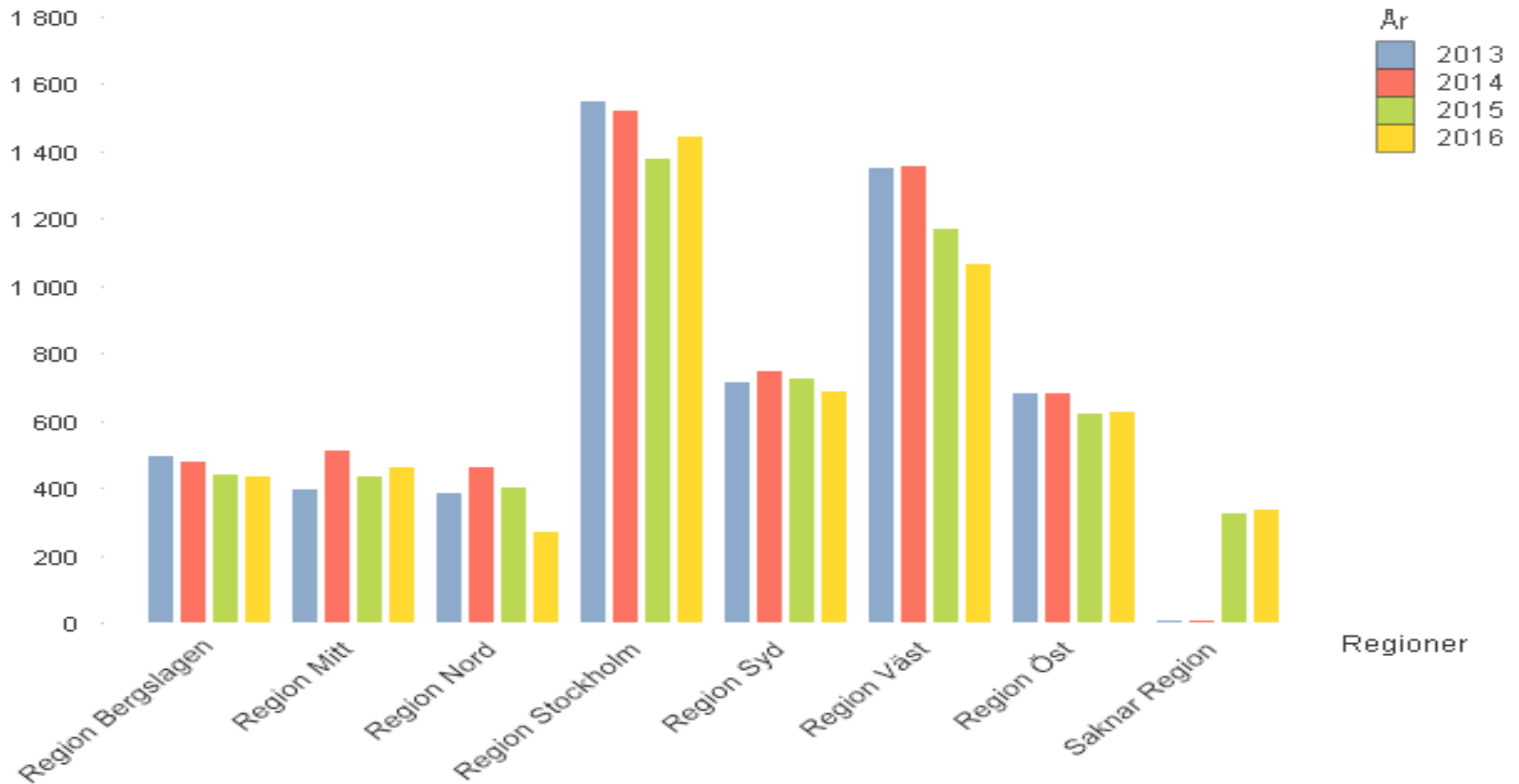
Utveckling senaste 10 åren i Stockholms län (båt relaterade stölder jan-aug)



BÅTRELATERADE STÖLDER I SVERIGE

2013-2016 januari-september

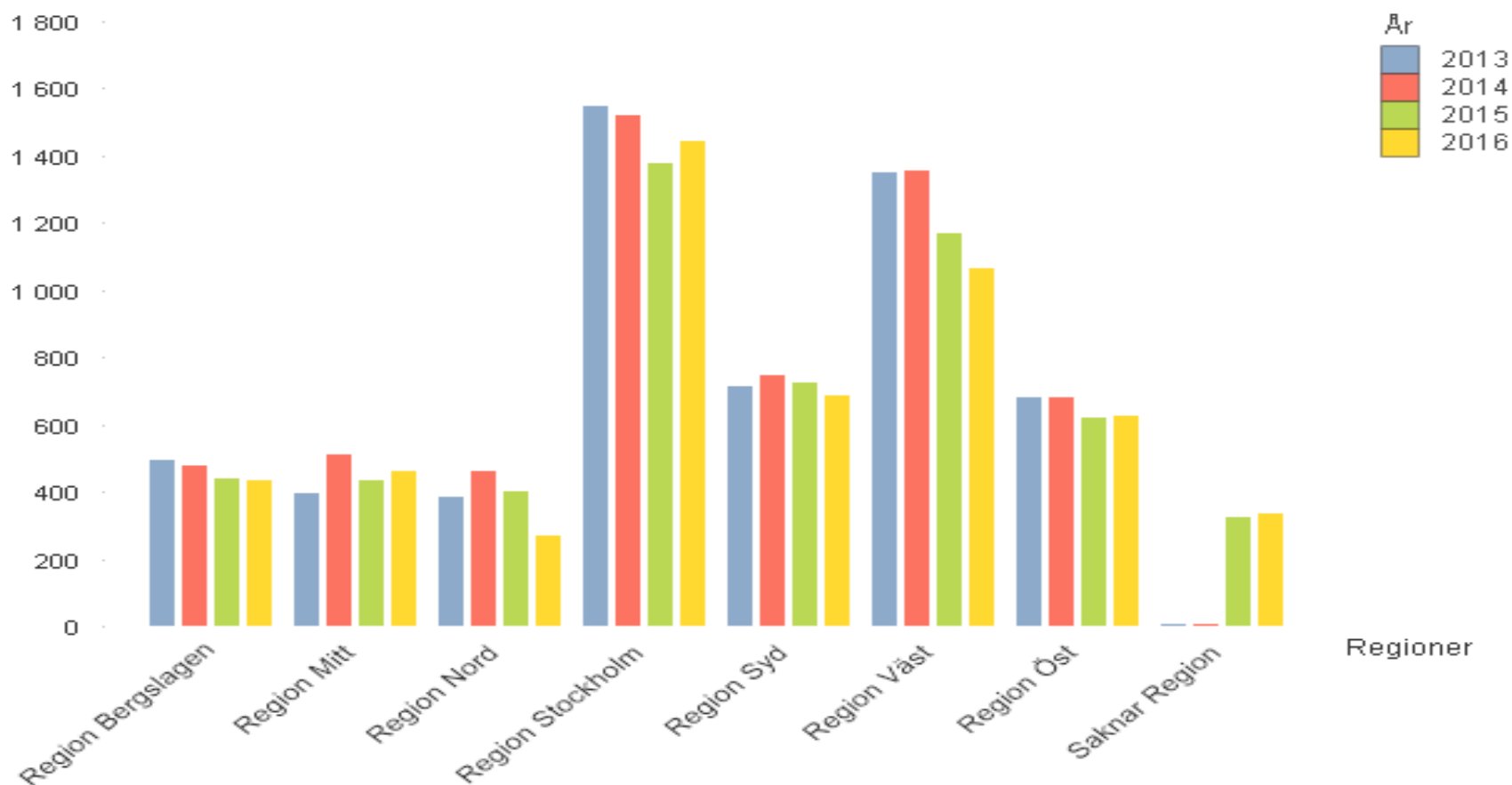
Antal brott 2013-01-02 - 2016-09-30, inskrivningsdatum



BÅTMOTORSTÖLDER

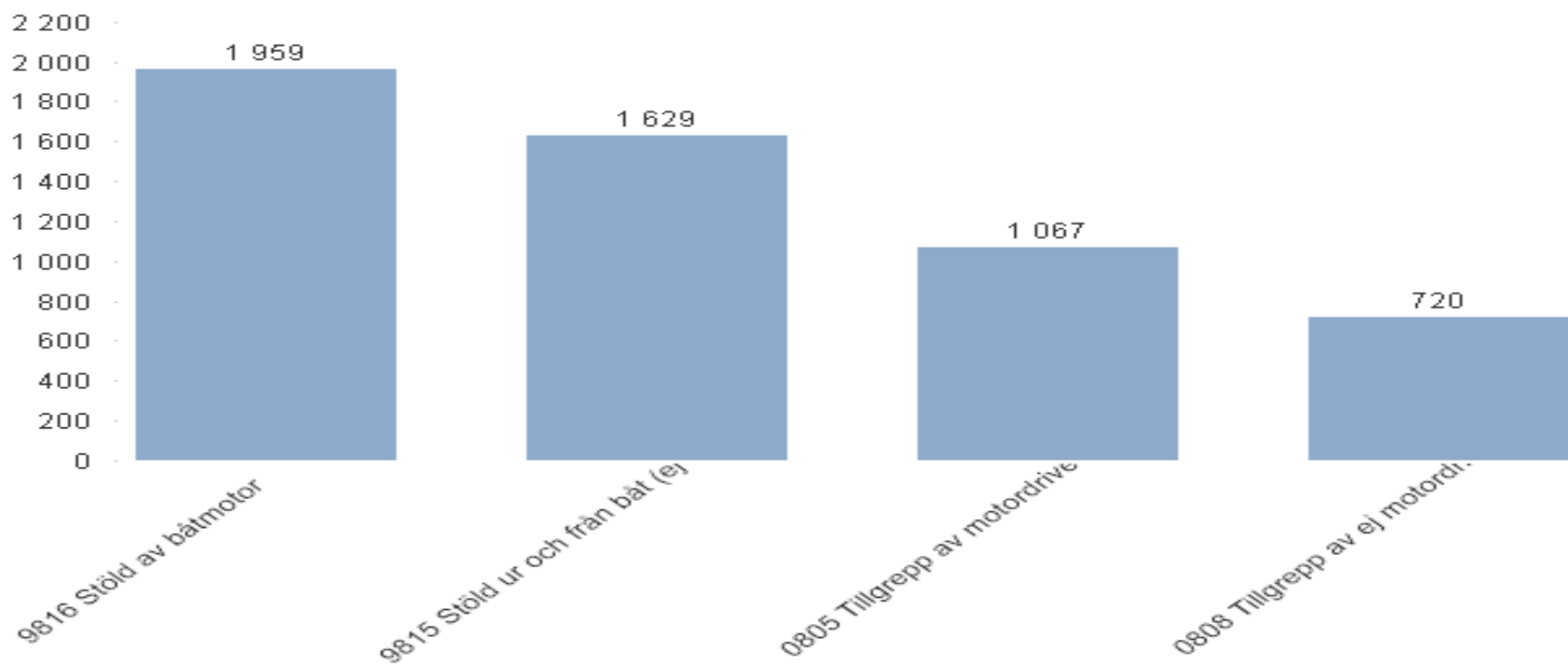
2013-2016 januari-september

Antal brott 2013-01-02 - 2016-09-30, inskrivningsdatum



Utveckling 2013-2016 jan-sep båtrelaterade stölder i Sverige

Antal brott 2016-01-02 - 2016-10-02, inskrivningsdatum

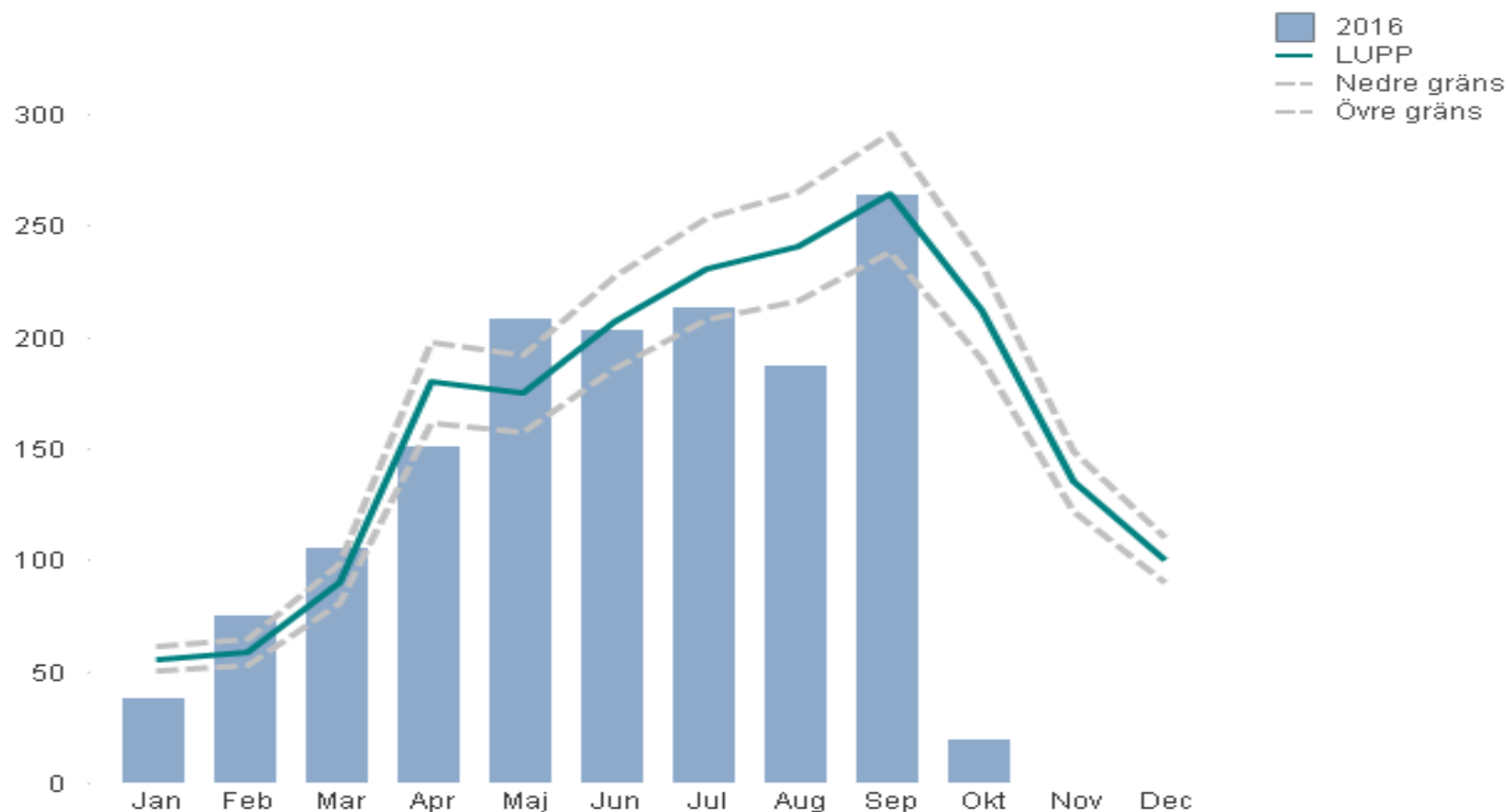


Brottskod

Brottsområde	Brottskategori	Brottskod	År	2016
B1 Brotts mot person, t	Tillgreppsbrott (exkl i butik	0805 Tillgrepp av motordrivet fortskaffningsmedel, båt		1 067
B1 Brotts mot person, t	Tillgreppsbrott (exkl i butik	0808 Tillgrepp av ej motordrivet fortskaffningsmedel, båt		720
B1 Brotts mot person, t	Tillgreppsbrott (exkl i butik	9815 Stöld ur och från båt (ej båtmotor)		1 629
B1 Brotts mot person, t	Tillgreppsbrott (exkl i butik	9816 Stöld av båtmotor		1 959
B1 Brotts mot person, t	Tillgreppsbrott (exkl i butik	Totalt		5 375

Prognos båtrelaterade stölder i Stockholm/Gotland

2016-01-01 - 2016-10-02, inskrivningsdatum



Prognos båtrelaterade stölder i Sverige

2016-01-01 - 2016-10-02, inskrivningsdatum

